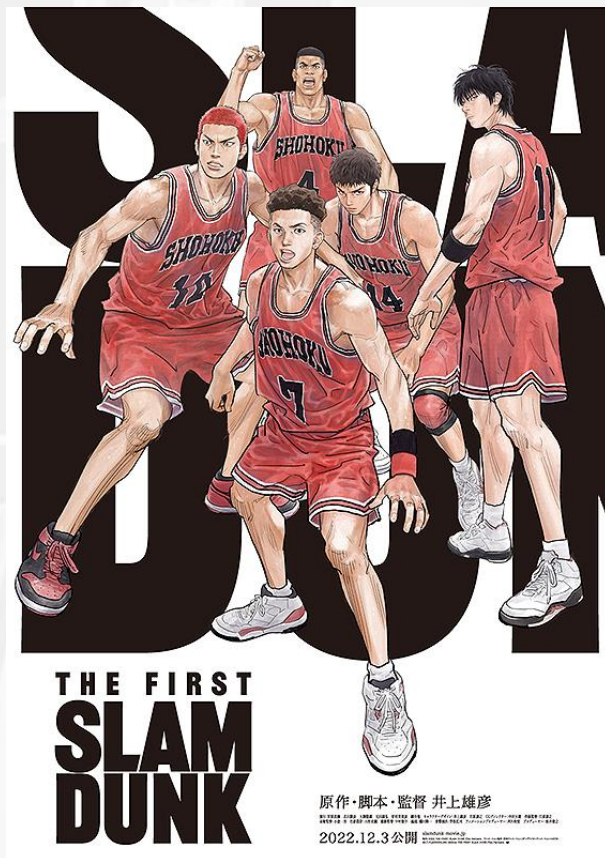


映画作品 SNS反響調査シリーズ

# THE FIRST SLAM DUNK



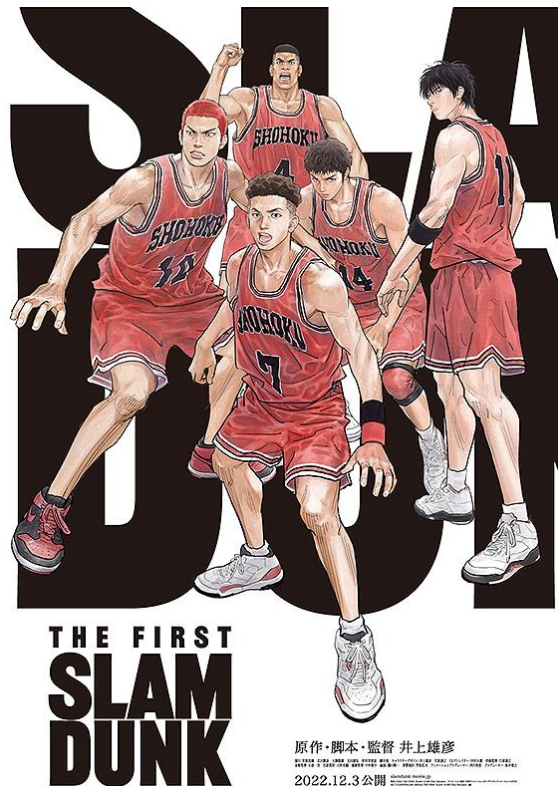
(C)I.T.PLANNING,INC.  
(C)2022 SLAM DUNK Film Partners



(C)2022「すずめの戸締まり」製作委員会

比較対象作品：すずめの戸締まり

本レポートの目的	P3
Twitterでの公開1週間の反響比較	P4
基本情報（性別、プロフィール）	P5
作品ごとの出現単語の違い	P6
性別ごとの出現単語の違い	P7
さらなる詳細な分析について	P8
お問い合わせ	P9
あなたへのおすすめレポート一覧	P10



(C)I.T.PLANNING,INC.  
(C)2022 SLAM DUNK Film Partners



(C)2022「すずめの戸締まり」製作委員会

2022年12月3日、「THE FIRST SLAM DUNK」が公開されました。  
今回は、2022年11月に公開された「すずめの戸締まり」を比較対象として、  
公開後のTwitter反響の特徴とその違いを確認していきます。

# Twitterでの公開1週間の反響比較

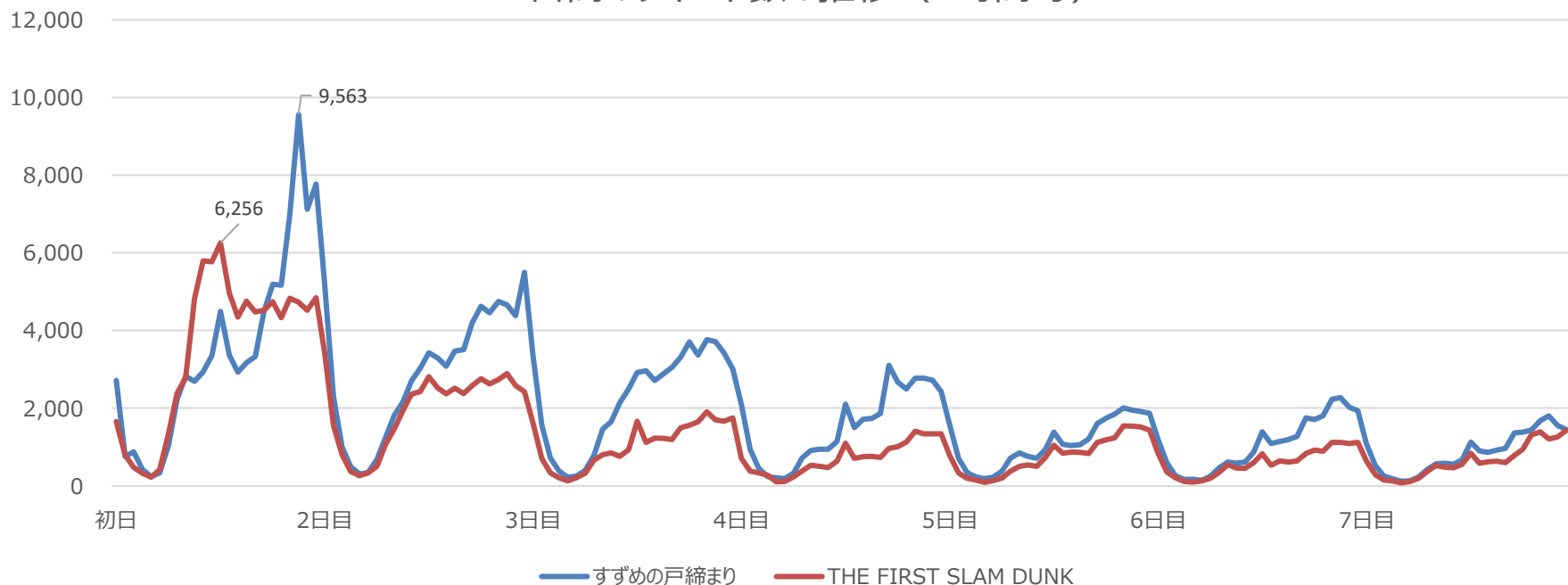
**THE FIRST SLAM DUNK**

合計 **223,222** ツイート

**すずめの戸締まり**

合計 **318,277** ツイート

7日間のツイート数の推移（1時間毎）



リツイート（RT）を除いたツイート数（非リツイート）は、すずめの戸締まりの**7割程度のツイート数**となっていました。ツイート数の最大値はどちらも初日で、**すずめの戸締まりが21時台**、**THE FIRST SLAM DUNKが13時台**となっていました。次のスライドからは、ツイートしたユーザーの性別、年代といった基本属性やツイート内で利用されていた単語を確認することで、2つの作品の特徴について紐解いていきます。

## 性別・プロフィール

すずめの戸締まり  
【2022年11月 公開】

THE FIRST SLAM DUNK  
【2022年12月 公開】

※性別：機械学習モデルによる予測値。  
※プロフィール：現時点のTwitterプロフィール文に出現する名詞のうち、ユーザーの特徴を表す単語を集計した結果の上位。複数の単語を記載しているユーザーもあり、比率は合計で1とはならない。

### 性別

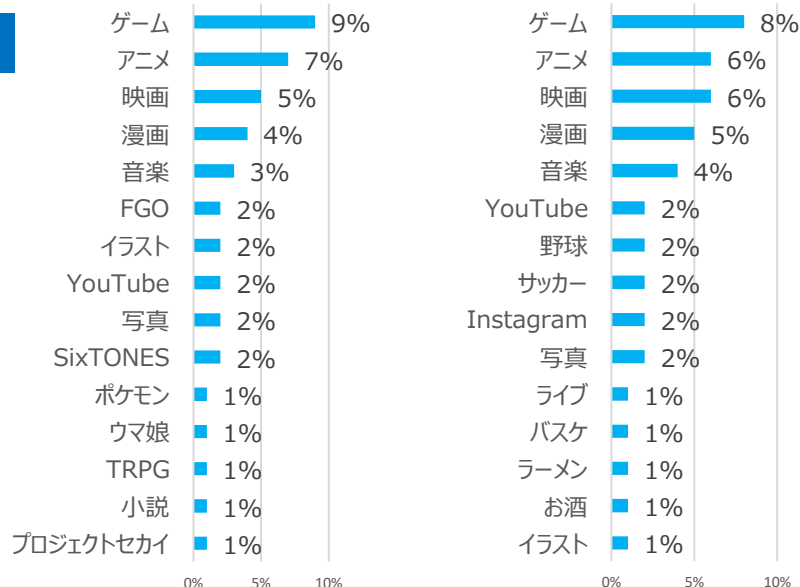
- 男性
- 女性



**男性：55%、女性：45%**

男女比率は、男性の方が高くなっていました。すずめの戸締まりと比べると、男性比率が高いことがわかります。

### プロフィール



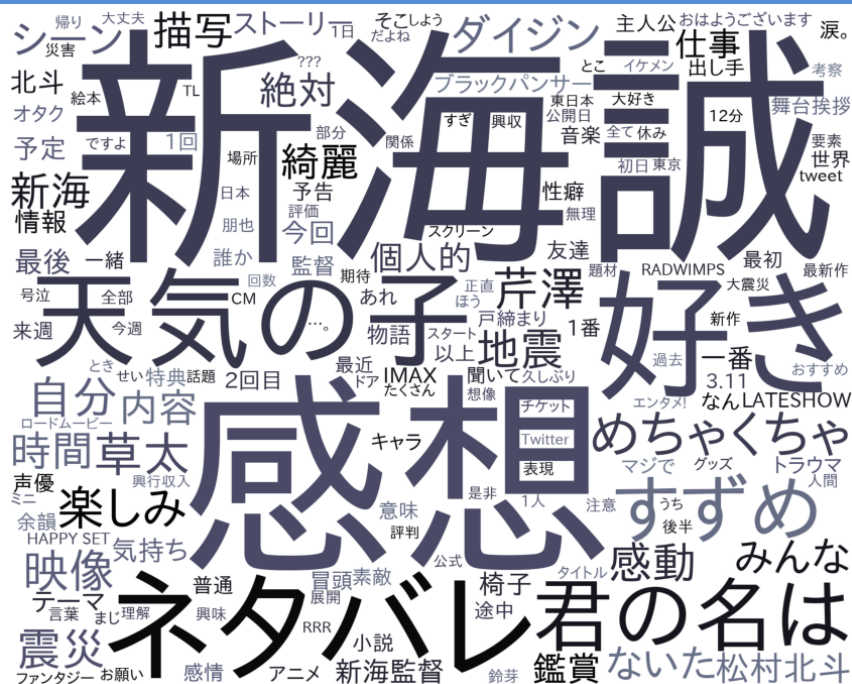
**特徴：ゲーム・アニメ・漫画、スポーツ ファン**

ツイートを投稿したユーザーのプロフィール欄に書かれている趣味に関する単語を集計しました。ユーザーは、主にゲーム・アニメ・漫画などの趣味をプロフィール欄に記載していました。また、「野球」、「サッカー」、「バスケ」などのスポーツに関する趣味を記載しているユーザーも見受けられました。

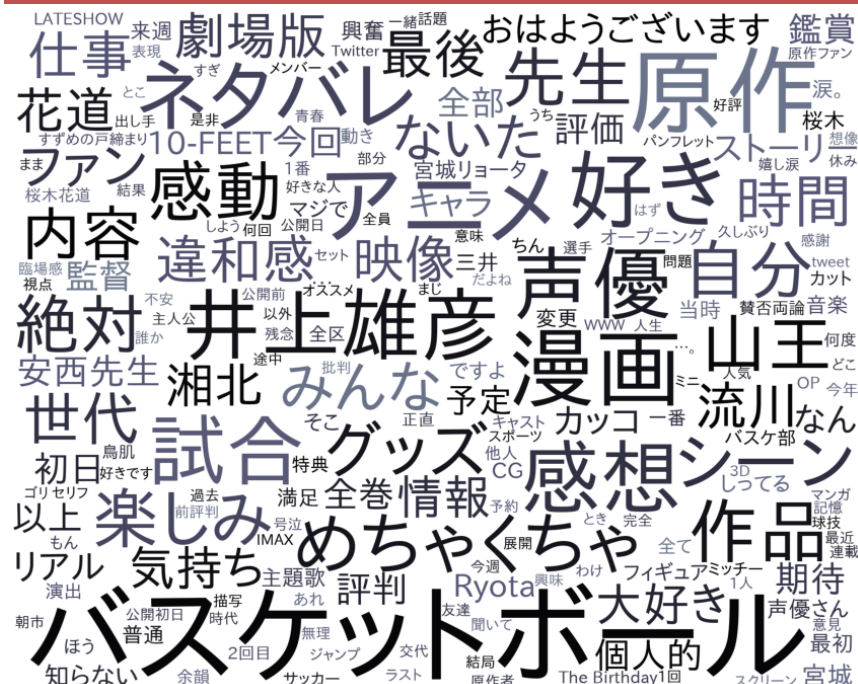
# 作品ごとの出現単語の違い

※ワードクラウド：単語の出現頻度を文字の大小で可視化する手法。作品タイトルに含まれる単語は除外している。

## すずめの戸締まり【2022年11月 公開】



## THE FIRST SLAM DUNK【2022年12月 公開】



ツイートに出現した単語をワードクラウド（※）により可視化しました。多く利用されている単語は、すずめの戸締まりでは「新海誠」、「感想」、「ネタバレ」、THE FIRST SLAM DUNKでは「バスケットボール」、「原作」、「アニメ」となっていました。ワードクラウドの文字の比率から、すずめの戸締まりは新海誠監督やストーリーに関する話題が多くつぶやかれていることがわかります。一方、THE FIRST SLAM DUNKでは、突出した大きな文字が存在しないことから、様々な要素について言及されていることが読み取れます。



# さらなる詳細な分析について

弊社調査レポートプランでは、お客様の分析のニーズに合わせて、  
様々な分析が可能となっています。まずはお気軽にご相談ください。

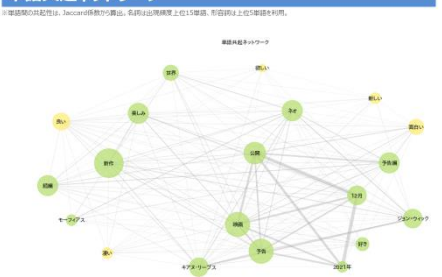
ユーザーのフォロー先の傾向から  
潜在層を把握したい

## 反応ユーザー フォロー先ランキング

順位	アカウント名	件数	割合	フォロー先	順位	アカウント名	件数	割合	フォロー先
1	ロコソ	1,868	30%	5,692,828	21	フリーアゲースジャパン	928	15%	313,635
2	アジマート	1,444	23%	3,216,498	22	朝日ロックス	928	15%	1,014,366
3	ピルシネファンクラブ	1,393	22%	3,902,679	23	ライブアゲース	925	15%	1,356,066
4	ワザワザ	1,381	22%	3,474,704	24	ルンペンクラブ	919	15%	1,266,942
5	ライブアゲース公式	1,251	20%	713,808	25	スターバックス コーヒー	917	15%	5,039,106
6	電通公式	1,213	20%	2,266,831	26	イオンストア公式	914	15%	192,953
7	ABEMA(アベマ)	1,195	19%	1,887,389	27	アサヒビール ASAHI BEER	899	14%	1,316,313
8	ORICON NEWS (オリコンニュース)	1,139	18%	795,585	28	モスバーガー	875	14%	1,080,068
9	一番心 (IBANDAI SPIRITS)	1,066	17%	1,338,115	29	関西の舞台公式	871	14%	726,218
10	少年ジャンプ編集部	1,054	17%	1,065,842	29	イナ	860	14%	870,260
11	熊本熊祭	1,006	16%	3,621,171	31	ココカラ	859	14%	1,294,277
12	熊本人志	1,000	16%	8,153,933	32	丸亀製麺公式	856	14%	958,110
13	SUNTORY (サントリー)	993	16%	1,306,303	33	中村書店	840	14%	1,422,434
14	NETOBI	977	16%	1,459,176	34	ユニバーサルスタジオジャパン公式	835	13%	1,980,712
15	ワンタキョウ(ワンタキョウ)	976	16%	1,479,050	35	モスバーガー	829	13%	1,425,899
16	ARASHI	975	16%	2,477,496	35	マリビタリン	826	13%	524,599
17	アサヒ飲料AsahiSoftDrinks	964	16%	832,880	37	朝日ビール / KIRIN BEER	817	13%	1,044,486
18	スゴロ	947	15%	1,132,688	38	ONE OK ROCK_official	811	13%	1,684,414
19	浜田美波	941	15%	1,835,362	39	妹島和世公式	801	13%	737,156
20	徳田健	936	15%	3,305,201	40	広瀬すず	800	13%	4,044,336

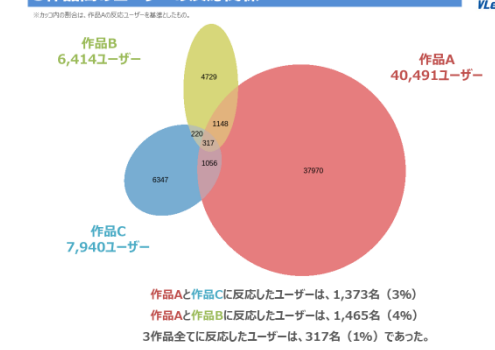
単語間の関係を詳しく把握したい

## 単語共起ネットワーク



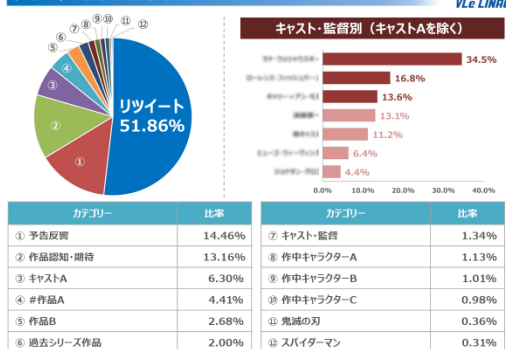
競合作品とのユーザーの反応傾向を  
把握したい

## 3作品間のユーザーの反応関係



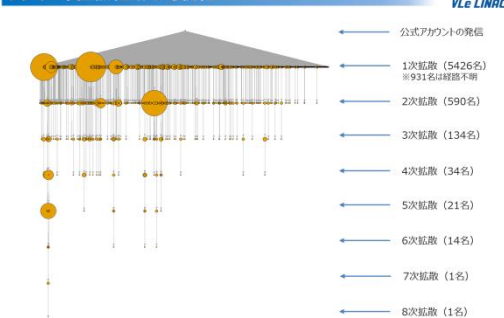
ツイートの話題の比率を知りたい

## ツイートのカテゴリ分類



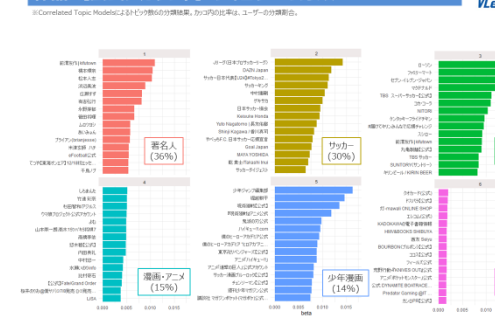
リツイートの拡散経路から  
インフルエンサーを発掘したい

## リツイート拡散経路の可視化



アカウントのフォロワーの  
属性とその比率を把握したい

## 作品A【公式アカウント】フォロワーの分類





## お問い合わせ

ソーシャルリスニング（口コミ分析・調査）なら、  
「i-Catch」（アイキャッチ）

まずは、お気軽にお問い合わせ・ご相談下さい。

株式会社VLeライナック サポートデスク内

i-Catch事務局 **03-6857-5310**

[i-catch@vle-linac.jp](mailto:i-catch@vle-linac.jp)

・・・メール

<https://vle-linac.co.jp/contact/>

・・・お問い合わせフォーム

[その他の調査レポートはこちら](#)

 **VLe LINAC**



下記リンクよりダウンロードページへ移動できます。

## 映画 SNS反響調査シリーズ すずめの戸締まり

映画作品 SNS反響調査シリーズ

### すずめの戸締まり



©2022 すずめの戸締まり製作委員会



©2019「天気の子」製作委員会

比較対象作品：天気の子

## 映画 SNS反響調査シリーズ 「トップガン マーヴェリック」

映画作品 SNS反響調査シリーズ

### 「トップガン マーヴェリック」



©2022 Paramount Pictures Corporation. All rights reserved.



©2021 WARNER BROS. ENT. ALL RIGHTS RESERVED

比較対象作品：「マトリックス レザレクションズ」